



INFIRMIER(E) EN
CHEF

Contrôle

Actualisation dossier infirmier, paramédicale, kiné, psychosocial

Suivi du dossier médical

Formuler des propositions relatives à une politique nutritionnelle

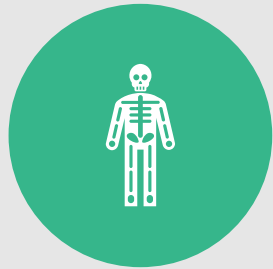
Formuler des propositions sur la manière de traiter les patients souffrant de démences

Evaluation de la qualité des soins

Relai avec les médecins et des différents intervenants professionnels

Relai avec les résidents, les familles

Communication



COMMUNICATION
ASCENDANTE,
DESCENDANTE ET
TRANSVERSALE



COMPTES-RENDUS



RÉUNIONS
PLURIDISCIPLINAIRES



SUIVI DES MAILS

Remplacement
direction

- En cas d'absence

Bien être au travail



Dysfonctionnements ,
actions à mettre en oeuvre



Outils et logiciels
bureautiques



S'adapter

Planifications charge de travail



Responsabilité de l'organisation,
coordination, confort physique et
psychologique



Planifier l'horaire du personnel



Coordonner le travail
pluridisciplinaire

Projet de vie - Législation

Respect de la législation

Définir des projets

Instructions de l'institution en matière de sécurité, d'hygiène et de respect de l'environnement

Etre ouvert aux changements

Management



RÉUNIONS



GESTION DES
RESSOURCES
HUMAINES,
FINANCIÈRES ET
ADMINISTRATIVES



HORAIRES,
RÈGLEMENT DU
TRAVAIL, ROI,
HIÉRARCHIE



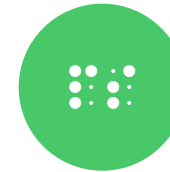
FORMATIONS



EVALUER LE
PERSONNEL DE
SOINS



PRÉVOIR
L'ENCADREMENT
ADÉQUAT DES
STAGIAIRES ET
JOBS ÉTUDIANTS



DIRIGER UNE
ÉQUIPE



COMPÉTENCES
RELATIONNELLES

Qualité des
soins
suivi
hygiène
rôle infirmier

Organiser
l'admission des
nouveaux résidents

Degré de
dépendance des
résidents

Préparation des
médicaments

Gestion des stocks

Procédures

Contrôler l'hygiène

Programme des
soins

Les besoins

Tâches inhérentes
à la profession
d'infirmier

Réunions –
Formations

Déontologie -
Ethique