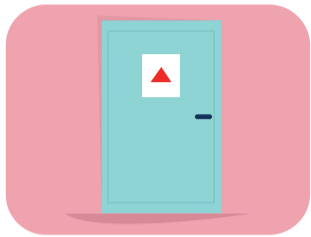
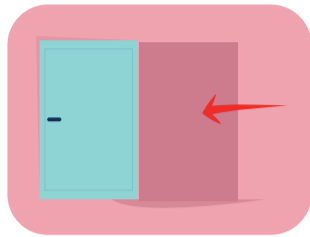


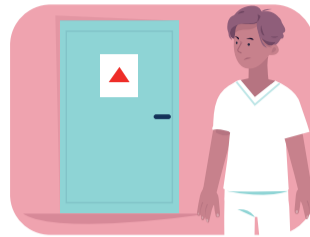
Les précautions pendant le soin covid-19



Identifier la chambre p.e. avec un pictogramme sur la porte et mets une fiche avec les précautions à prendre.



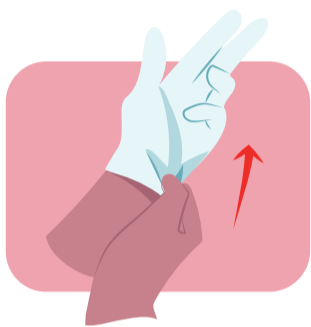
Entrer seulement dans la chambre si c'est nécessaire, essayer de limiter les entrées et les sorties dans la chambre et dans la mesure du possible combiner les soins.



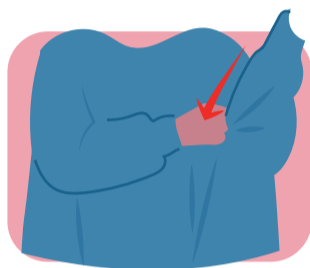
Essaie d'assigner les même personne dans les chambres des suspect



Le lavage des mains doit être pratiqué avant et après d'entre dans la chambre de la chambre. Le personnel ne porte pas de bijoux aux mains ni aux poignets et les ongles sont courts et propres.



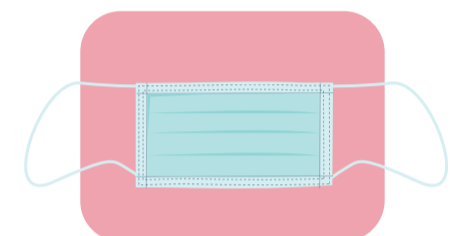
Porter des gants, et laver les mains après de enlever après chaque patient



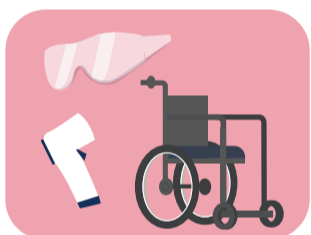
Porter une blouse



S'il y a un risque d'entrer en contact avec des sécrétions corporel du résident : porter des lunettes de protection.



Le résident porte un masque chirurgical : il est important de bien expliquer au résident pourquoi il est important de porter un masque.



thermomètre, fauteuil roulant, panne / urinal, lunettes de protection, etc.) doit être présent et laissé à disposition dans la chambre.



Les cheveux du personnel sont toujours bien attachés, pour éviter de porter les mains au visage et de ne pas contaminer



Les soins de résidents suspects / confirmés sont faits en dernier lieu dans la planification donc après les soins de résidents non suspects.



Dans le cas de figure où il y a un manque de blouse en stock et qu'il est nécessaire de mettre en place une réutilisation de celles-ci: après utilisation garder la blouse à l'envers et accrocher l'extérieure de la blouse à l'intérieur du porte-manteau.



Porter un masque FFP2, si il n'y a pas assez de FFP2 pour le staff d'entretien et elle doit utiliser une masque chirurgical, donne au moins un masque chirurgical au résident pour éviter elle contamine le staff d'entretien. Par contre si le staff d'entretien est en contact avec le ligne, un masque FFP2 est obligatoire. Si pas de FFP2, porte une masque chir. + visière